

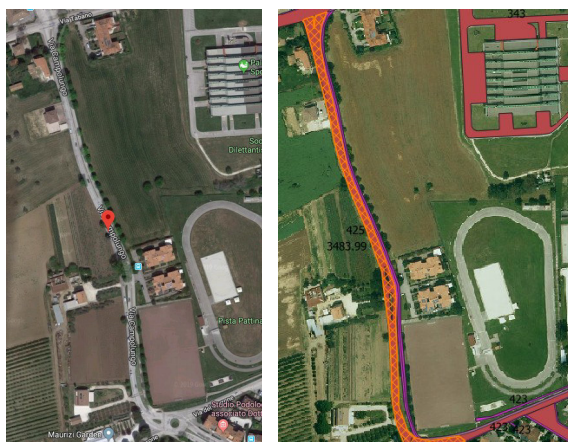


## **COMUNE DI JESI**

P.zza Indipendenza, 1 60035 Jesi (AN) - [www.comune.jesi.an.it](http://www.comune.jesi.an.it)  
Tel. 07315381 – Fax 0731538328 – C.F. e P.I. 00135880425

### **AREA SERVIZI TECNICI SERVIZIO INFRASTRUTTURE E MOBILITA'**

#### **SISTEMAZIONE PIANI VIABILI, PAVIMENTAZIONI, MARCIAPIEDI ESISTENTI DELLA CITTA' E ABBATTIMENTO DELLE BARRIERE ARCHITETTONICHE INTERVENTI "ZONA OVEST"**



### **PROGETTO DEFINITIVO** (art. 24 d.p.r. 207/2010)

## **ELENCO PREZZI**

Jesi, Luglio 2019

**IL PROGETTISTA**  
Arch Marco Ferrari

**IL RESPONSABILE DEL PROCEDIMENTO**  
Dott. Ing. Manuela Marconi

N.	Codice	Descrizione	U.M.	Prezzo
	<b>02.03.004*</b>	<b>Demolizione di calcestruzzo armato. Demolizione totale o parziale di calcestruzzo armato di qualsiasi forma o spessore. Sono compresi: l'impiego di mezzi d'opera adeguati alla mole delle strutture da demolire; la demolizione, con ogni cautela e a piccoli tratti, delle strutture collegate o a ridosso dei fabbricati o parte dei fabbricati da non demolire. Sono compresi: lonere per il calo in basso, la movimentazione nell'ambito del cantiere dei materiali provenienti dalle demolizioni ed il relativo carico su automezzo meccanico. Sono da computarsi a parte le eventuali opere di protezione ed il trasporto a discarica con i relativi oneri. E' inoltre compreso quanto altro occorre per dare il lavoro finito.</b>		
1	<b>02.03.004*</b> <b>02.03.011*</b>	<b>001</b> Con l'uso di mezzo meccanico.  <b>Demolizione di pavimenti e rivestimenti. Demolizione di pavimenti e rivestimenti murali, interni ed esterni. E' esclusa la preparazione per l'eventuale ripavimentazione e rivestimento delle superfici portate a nudo. Sono compresi: lonere per il calo in basso, la movimentazione nell'ambito del cantiere dei materiali provenienti dalle demolizioni ed il relativo carico su automezzo meccanico. Sono da computarsi a parte le eventuali opere di protezione ed il trasporto a discarica con i relativi oneri. E' inoltre compreso quanto altro occorre per dare il lavoro finito.</b>	m <sup>3</sup>	<b>100,51</b>
2	<b>02.03.011*</b> <b>03.03.001*</b>	<b>003</b> Pavimento e rivestimenti in piastrelle di gres, di ceramica, di cotto, etc.  <b>Calcestruzzi a prestazione garantita. Fornitura e posa in opera di calcestruzzo durevole a prestazione garantita secondo la normativa vigente, preconfezionato con aggregati di varie pezzature atte ad assicurare un assortimento granulometrico adeguato con diametro massimo dell'aggregato 32 mm e classe di consistenza S4. E' compreso nel prezzo: il trasporto dalla centrale di produzione con autobetoniera, disponibilità dell'autobetoniera per lo scarico, ogni altro onere e magistero per dare i conglomerati eseguiti a regola d'arte. Sono escluse le armature metalliche, le cassaforme e il pompaggio da compensarsi con prezzi a parte. E escluso l'onere dei controlli in corso d'opera in conformità alle prescrizioni indicate nelle Norme Tecniche per le costruzioni.</b>	m <sup>2</sup>	<b>16,62</b>
3	<b>03.03.001*</b> <b>18.09.006*</b>	<b>004</b> Rck 20 Mpa  <b>Sistemazioni in quota di pozzetti stradali a seguito di ripavimentazione stradale. Sono compresi: la rimozione di chiusini o caditoie; l'elevazione delle pareti con mattoni pieni o getto di calcestruzzo; la riposa in opera dei chiusini o caditoie precedentemente rimossi. E' inoltre compreso quanto altro occorre per dare l'opera finita.</b>	m <sup>3</sup>	<b>127,78</b>
4	<b>18.09.006*</b>	<b>001</b> Per chiusini con telaio di dimensioni interne fino a cm 70x70	cad	<b>116,31</b>
5	<b>19.03.003*</b> <b>19.03.005*</b>	Scarificazione superficiale di massiciata in conglomerato bituminoso. Scarificazione di massiciata stradale eseguita a mano o con apposito attrezzo trainato, per una profondità non superiore a cm 3,00 compresa la vagliatura e la raccolta in cumuli del materiale utile ed il trasporto a rifiuto di quello inutilizzabile.  <b>Demolizione di sovrastruttura. Demolizione di sovrastruttura stradale, comprese le pavimentazioni, con gli oneri e le prescrizioni indicate nelle Norme Tecniche, compreso l'onere del lavoro in presenza di traffico, la frantumazione del materiale demolito per poterlo adoperare per altri usi stradali, quali le fondazioni e sottofondazioni, l'accatastamento del materiale in luoghi di deposito fissati dall'Amm/ne, la frantumazione del materiale e la sua miscelazione con altro materiale.</b>	m <sup>2</sup>	<b>0,73</b>
6	<b>19.03.005*</b>	<b>001</b> Senza reimpiego di materiali	m <sup>3</sup>	<b>9,04</b>
7	<b>19.13.002</b> <b>19.13.004</b>	Strato di fondazione in misto cementato. Strato di fondazione in misto cementato, di qualsiasi spessore, costituito da una miscela (inerti, acqua, cemento) di appropriata granulometria in tutto rispondente alle prescrizioni delle Norme Tecniche compreso l'onere del successivo spandimento sulla superficie dello strato di una mano di emulsione bituminosa nella misura di kg 1 per m <sup>2</sup> , saturata da uno strato di sabbia; compresa la fornitura dei materiali, prove di laboratorio ed in sito, lavorazione e costipamento dello strato con idonee macchine, ed ogni altro onere per dare il lavoro compiuto secondo le modalità prescritte, misurato in opera dopo compressione.  <b>Conglomerato bituminoso tipo binder chiuso. Conglomerato bituminoso tipo binder chiuso ottenuto con graniglia e pietrischetti sabbia ed additivo, confezionato a caldo con idonei impianti, con dosaggi e modalità indicati dalle norme tecniche di capitolato, con bitume di prescritta penetrazione, fornito e posto in opera con idonee macchine vibrofinitrici, compattato a mezzo di idoneo rullo tandem, previa stesa sulla superficie di applicazione di emulsione bituminosa acida al 55% (ECR) nella misura di Kg 0.700 per m<sup>2</sup> con leggera granigliatura successiva. Compreso: la fornitura di ogni materiale e lavorazione, prove di laboratorio ed in sito, ed ogni altro onere per dare il lavoro compiuto a perfetta regola d'arte.</b>	m <sup>3</sup>	<b>56,18</b>
8	<b>19.13.004</b> <b>19.13.005</b>	<b>002</b> Tipo 0/20 mm con impiego di graniglie e pietrischetti di IV° Cat. Misurato al m <sup>2</sup> xcm dopo la stesa.  <b>Conglomerato bituminoso per strato di usura tipo tappetino. Conglomerato bituminoso per strato di usura tipo tappetino ottenuto con impiego di graniglia e pietrischetti, sabbie ed additivi, (nella quale sia presente almeno una percentuale di peso del 30%, rispetto alla miscela totale, di pietrischetti e graniglie con materiale di natura vulcanica-magmatica-eruttiva ovvero basaltica),confezionato a caldo con idonei impianti, con dosaggi e modalità indicati dalle norme tecniche di capitolato, con bitume di prescritta penetrazione, fornito e posto in opera con</b>	m <sup>2</sup> xcm	<b>2,17</b>

