

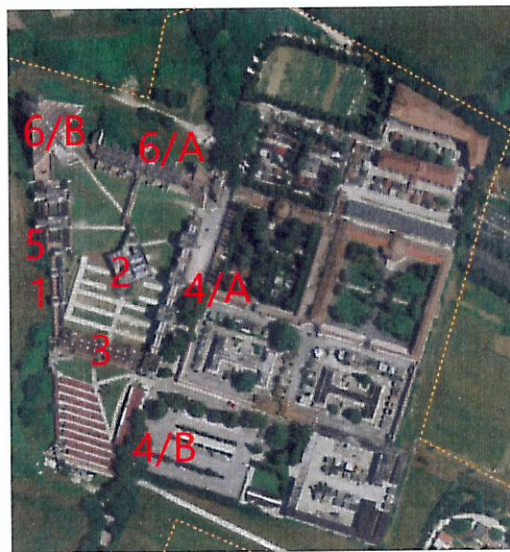


COMUNE DI JESI

P.zza Indipendenza, 1 60035 Jesi (AN) - www.comune.jesi.an.it
Tel. 07315381 – Fax 0731538328 – C.F. e P.I. 00135880425

**AREA SERVIZI TECNICI
SERVIZIO INFRASTRUTTURE E MOBILITA'**

**CIMITERO NUOVO S.LUCIA,
OPERE DI MANUTENZIONE STRAORDINARIA**



SCHEMA DI PROGETTO

piano triennale delle opere pubbliche 2020-2021-2022
(art. 21 d.lgs. 50/2016)

Jesi, Dicembre 2019

IL RESPONSABILE DEL PROCEDIMENTO

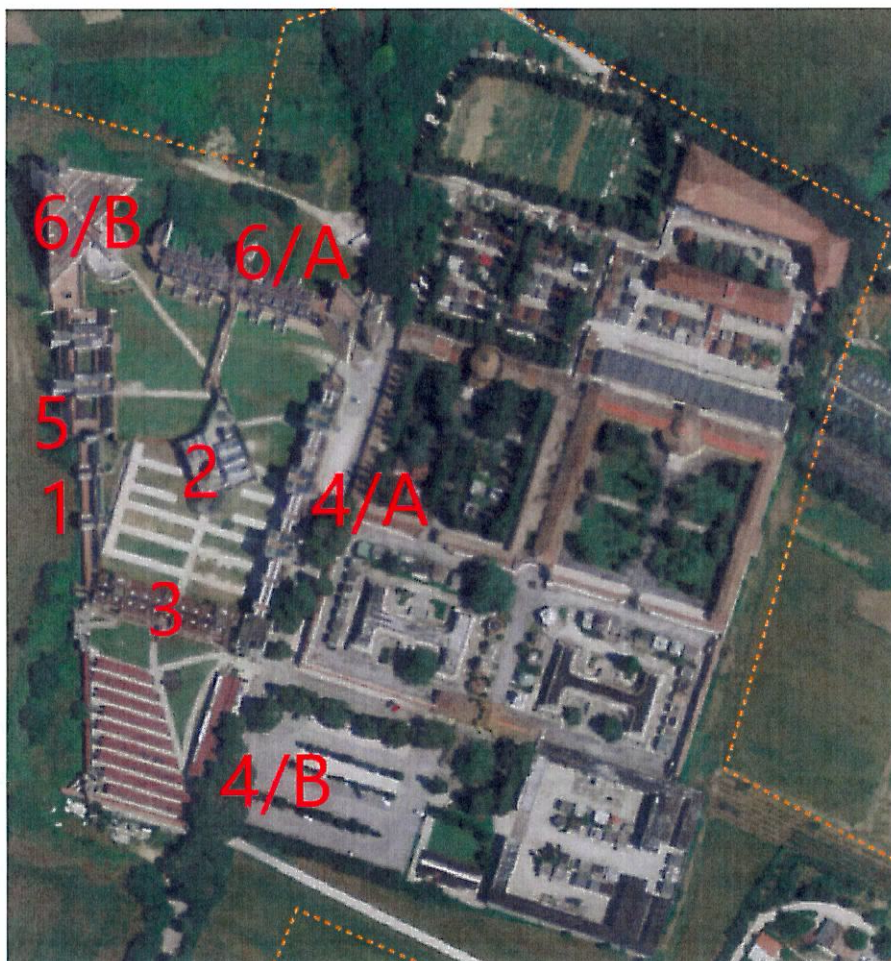
Arch. Marco Ferrari

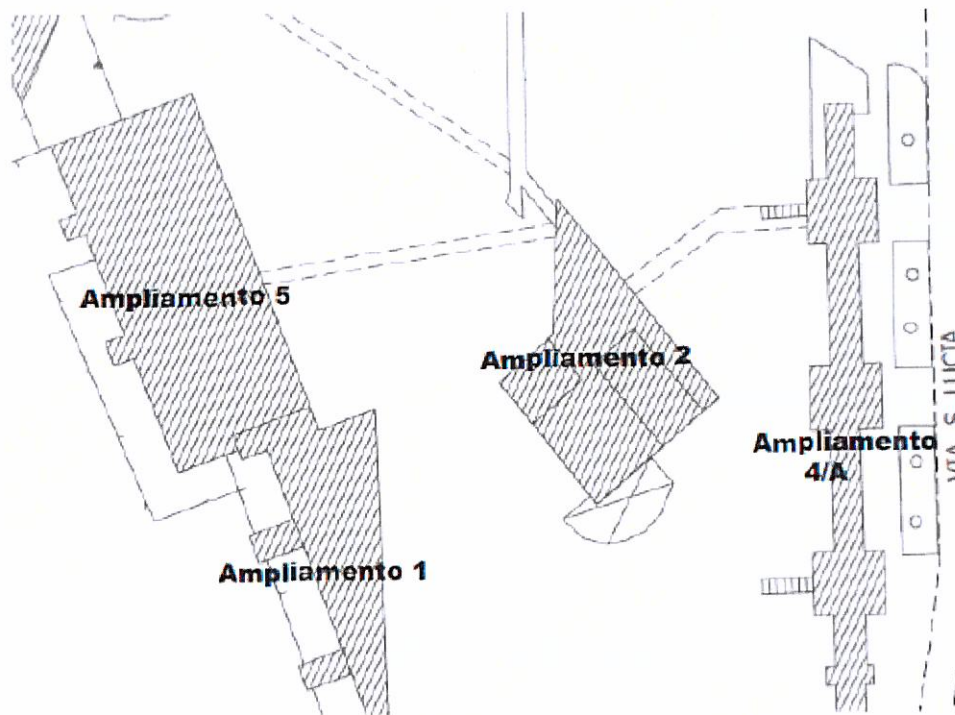
CIMITERO NUOVO S.LUCIA, OPERE DI MANUTENZIONE STRAORDINARIA

1) Inquadramento Generale



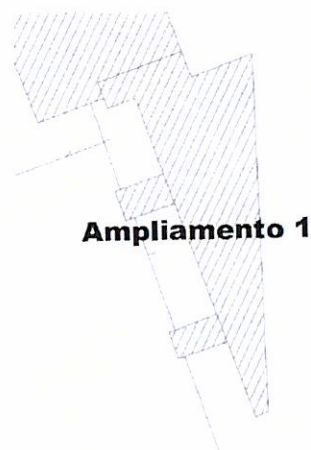
Individuazione e nomenclatura stralci esecutivi dell'ampliamento del cimitero





Per ciascun complesso sono stati individuati una serie di interventi volti a risolvere le problematiche individuate in sede di redazione dei progetti di fattibilità tecnico economica per la manutenzione dei cimiteri comunali, redatti dal tecnico incaricato 'Ing. Maurizio Francescangeli e sulla base dei successivi aggiornamenti ed approfondimenti tecnici condotti. Per ciascuno stralcio vengono di seguito elencati i principali interventi previsti.

2) Cimitero Ampliamento 1¹



- Lavori di manutenzione al rivestimento a facciavista delle facciate
- Lavori di manutenzione in copertura Guaine
- Pavimenti
- Lavori di manutenzione alle opere in c.a.
- Lavori di manutenzione opere in ferro

¹ RT Cimitero Jesi-ampliamento 1.pdf

3) Cimitero Ampliamento 2²

Lavori di manutenzione delle facciate
Manutenzione del facciavista
Manutenzione del c.a.
Lavori di manutenzione in copertura Guaine
Lavori di manutenzione alle opere in c.a.

4) Cimitero Ampliamento 3³



Opere provvisionali
Lavori di manutenzione al rivestimento a facciavista delle facciate
Lavori di manutenzione in copertura
Lavori di manutenzione alle opere in c.a.

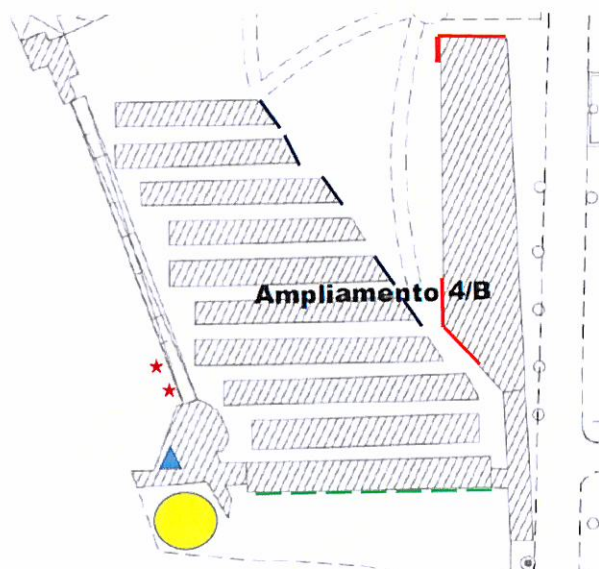
5) Cimitero Ampliamento 4/A⁴

Lavori di manutenzione della copertura
Manutenzione guaine
Discendenti pluviali
Lavori di manutenzione alle opere in c.a.
Lavori di manutenzione al rivestimento a facciavista delle facciate

Nella presente scheda di progetto si prevede una attuazione parziale attraverso un primo stralcio di lavorazioni.

2 RT Cimitero Jesi-ampliamento 2.pdf
3 RT Cimitero Jesi-ampliamento 3.pdf
4 RT Cimitero Jesi-ampliamento 4A.pdf

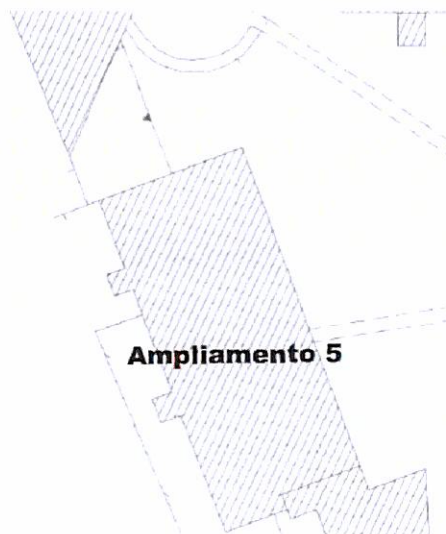
6) Cimitero Ampliamento 4/B



- ★ Ripristino mattoni mancanti
- Nuove scossaline
- ▲ Corrimano
- - - Manutenzione facciavista
- - - Rifacimento pittura murale
- Pulizia area ex cantiere

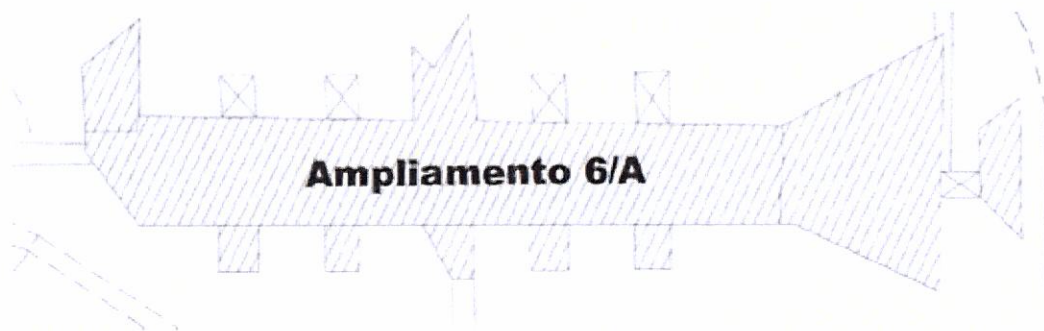
Lavori di manutenzione delle facciate
Manutenzione del facciavista
Scossaline
Tinteggiature
Lavori di manutenzione – opere in ferro
Lavori di manutenzione – opere di bonifica

7) Cimitero Ampliamento 5⁵



Lavori di manutenzione delle facciate
Rivestimento a facciavista
Rifacimento facciavista
Lavori di manutenzione in copertura
Guaine
Pavimenti
Lavori di manutenzione alle opere in c.a.

8) Cimitero Ampliamento 6/A⁶

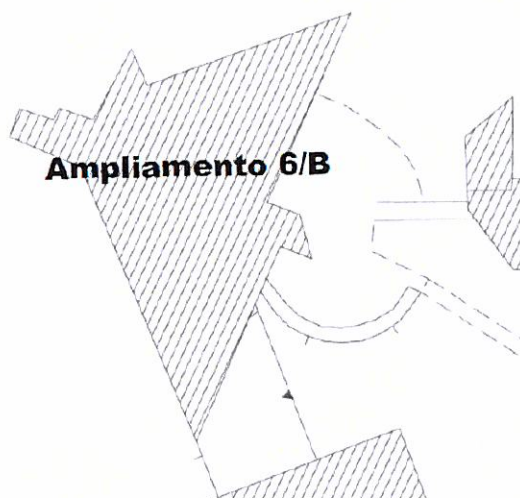


Lavori di manutenzione alle opere in c.a.
Lavori di manutenzione al rivestimento a facciavista delle facciate

5 RT Cimitero Jesi-ampliamento 5.pdf

6 RT Cimitero Jesi-ampliamento 6Aagg1.pdf

9) Cimitero Ampliamento 6/B⁷



Scossaline in facciata

Scossaline in copertura

Impermeabilizzazioni dei pavimenti del fabbricato

Impermeabilizzazioni dei pavimenti delle scossaline

Lavori di manutenzione alle opere in c.a.

Opere di giardinaggio

10) Riepilogo Interventi

Cimitero Nuovo Ampliamento 1	€ 89.808,92
Cimitero Nuovo Ampliamento 2	€ 61.324,32
Cimitero Nuovo Ampliamento 3	€ 141.822,18
Cimitero Nuovo Ampliamento 4A (Primo Stralcio)	€ 40.000,00
Cimitero Nuovo Ampliamento 4B	€ 1.521,18
Cimitero Nuovo Ampliamento 5	€ 9.273,66
Cimitero Nuovo Ampliamento 6A	€ 6.214,89
Cimitero Nuovo Ampliamento 6B	€ 7.805,47
Totale Lavori e Forniture	€ 357.770,62

11) Distribuzione degli interventi nel Piano Triennale

	TOTALE	Primo anno	Secondo anno	Terzo anno
Cimitero Nuovo Ampliamento 1	€ 89.808,92	€ 89.808,92		
Cimitero Nuovo Ampliamento 2	€ 61.324,32	€ 30.000,00	€ 31.324,32	
Cimitero Nuovo Ampliamento 3	€ 141.822,18		€ 70.000,00	€ 71.822,18
Cimitero Nuovo Ampliamento 4A (PrimoStralcio)	€ 40.000,00		€ 10.000,00	€ 30.000,00
Cimitero Nuovo Ampliamento 4B	€ 1.521,18			€ 1.521,18
Cimitero Nuovo Ampliamento 5	€ 9.273,66			€ 9.273,66
Cimitero Nuovo Ampliamento 6A	€ 6.214,89			€ 6.214,89
Cimitero Nuovo Ampliamento 6B	€ 7.805,47		€ 7.805,47	
Totale Lavori e Forniture	€ 357.770,62	€ 119.808,92	€ 119.129,79	€ 118.831,91
Iva 22%	€ 78.709,54	€ 26.357,96	€ 26.208,55	€ 26.143,02
Oneri di Gara Affidamento Lavori	€ 225,00	€ 225,00		
Imprevisti ed Arrotondamenti	€ 13.294,84	€ 3.608,12	€ 4.661,66	€ 5.025,07
Totale Generale	€ 450.000,00	€ 150.000,00	€ 150.000,00	€ 150.000,00

Il Responsabile del Procedimento

Arch. Marco Ferrari



