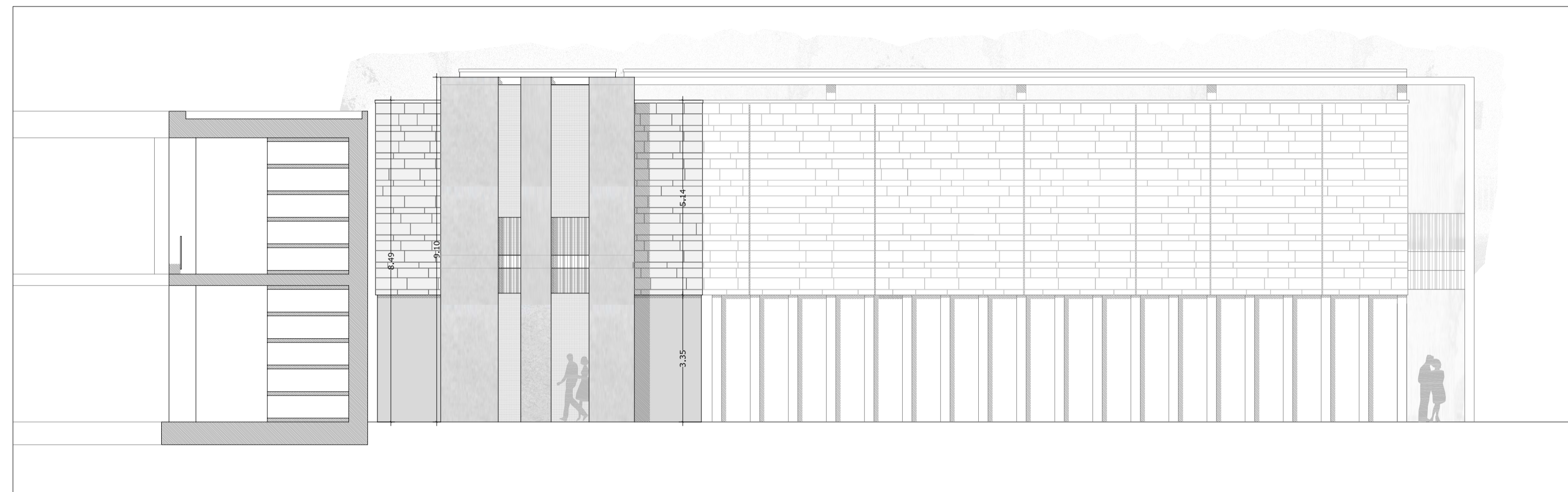
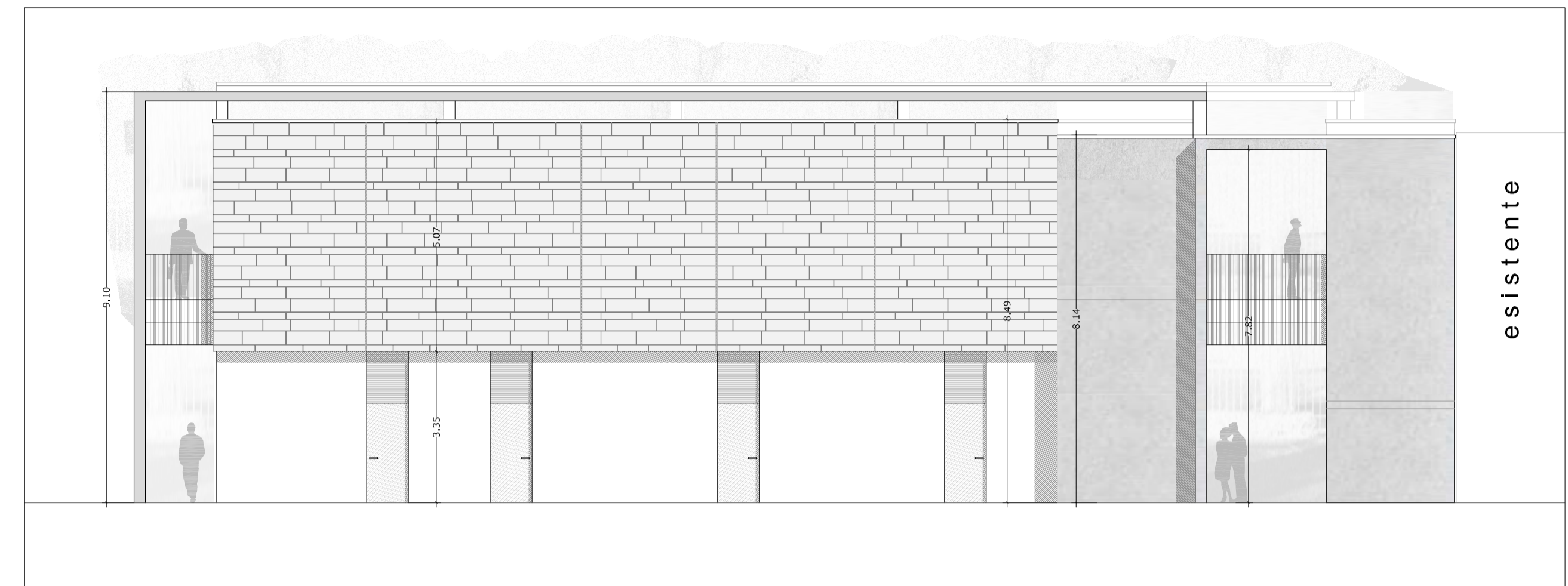




PROSPETTO INGRESSO

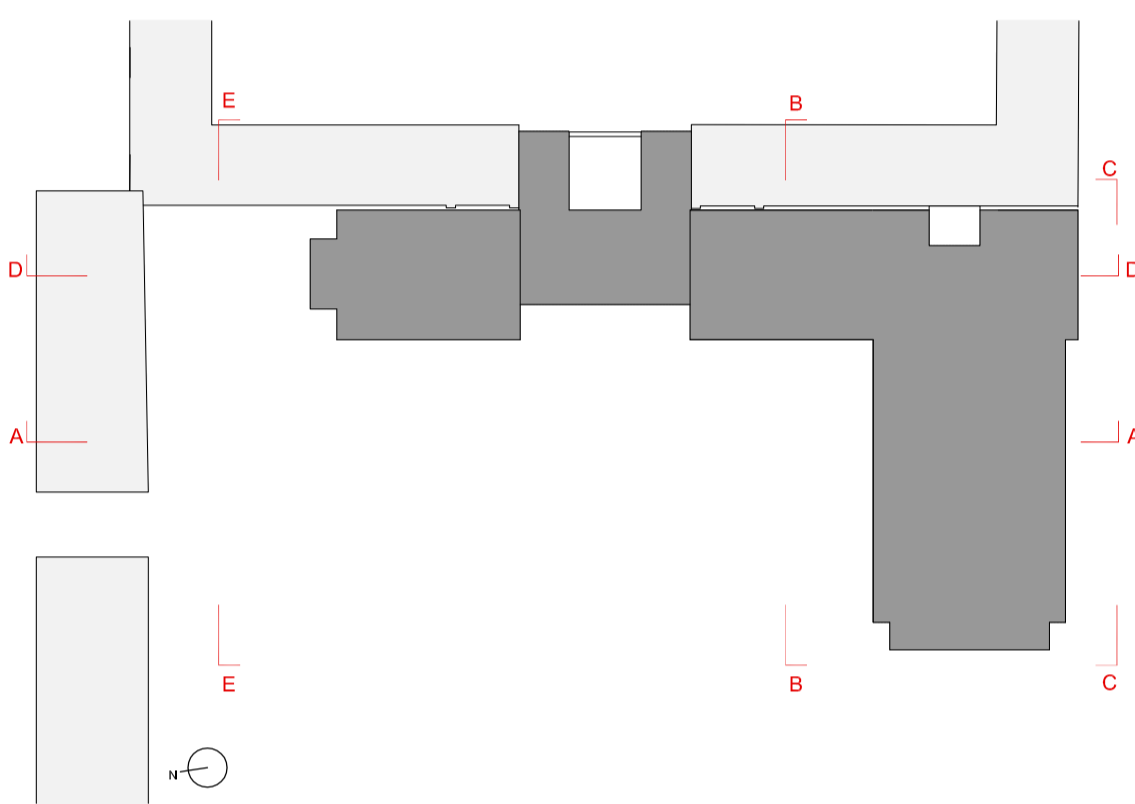


PROSPETTO E-E



PROSPETTO C-C

RIFERIMENTO PROSPETTI E SEZIONI 1:500



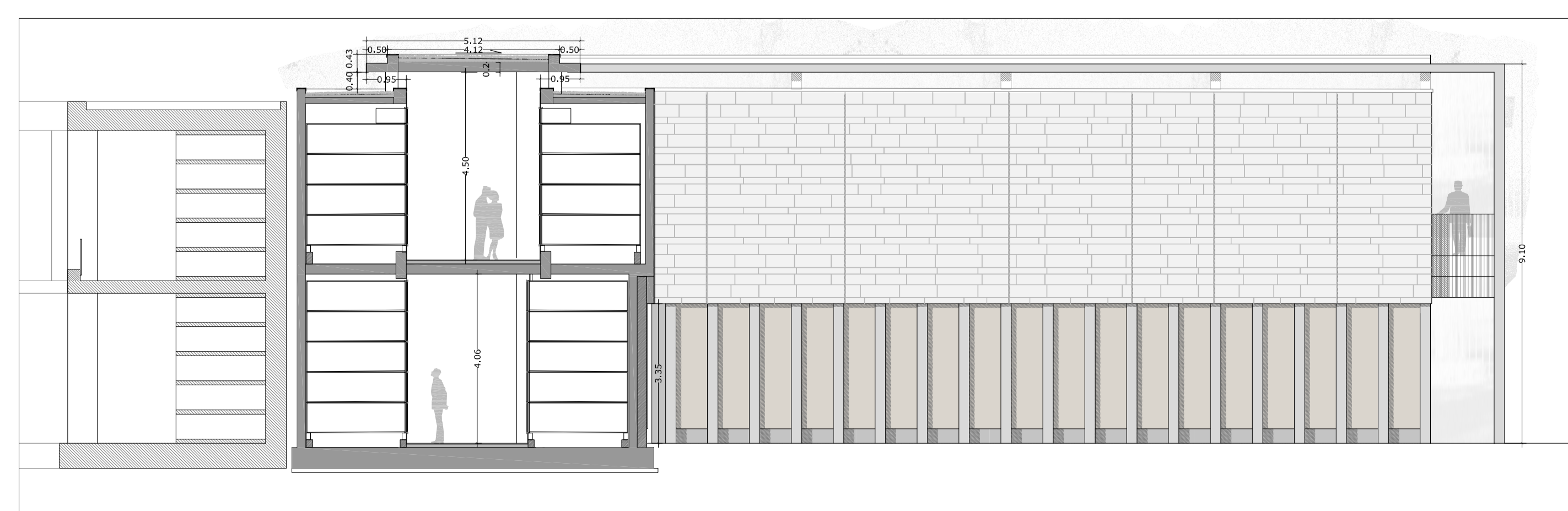
PROSPETTO INGRESSO INTERNO



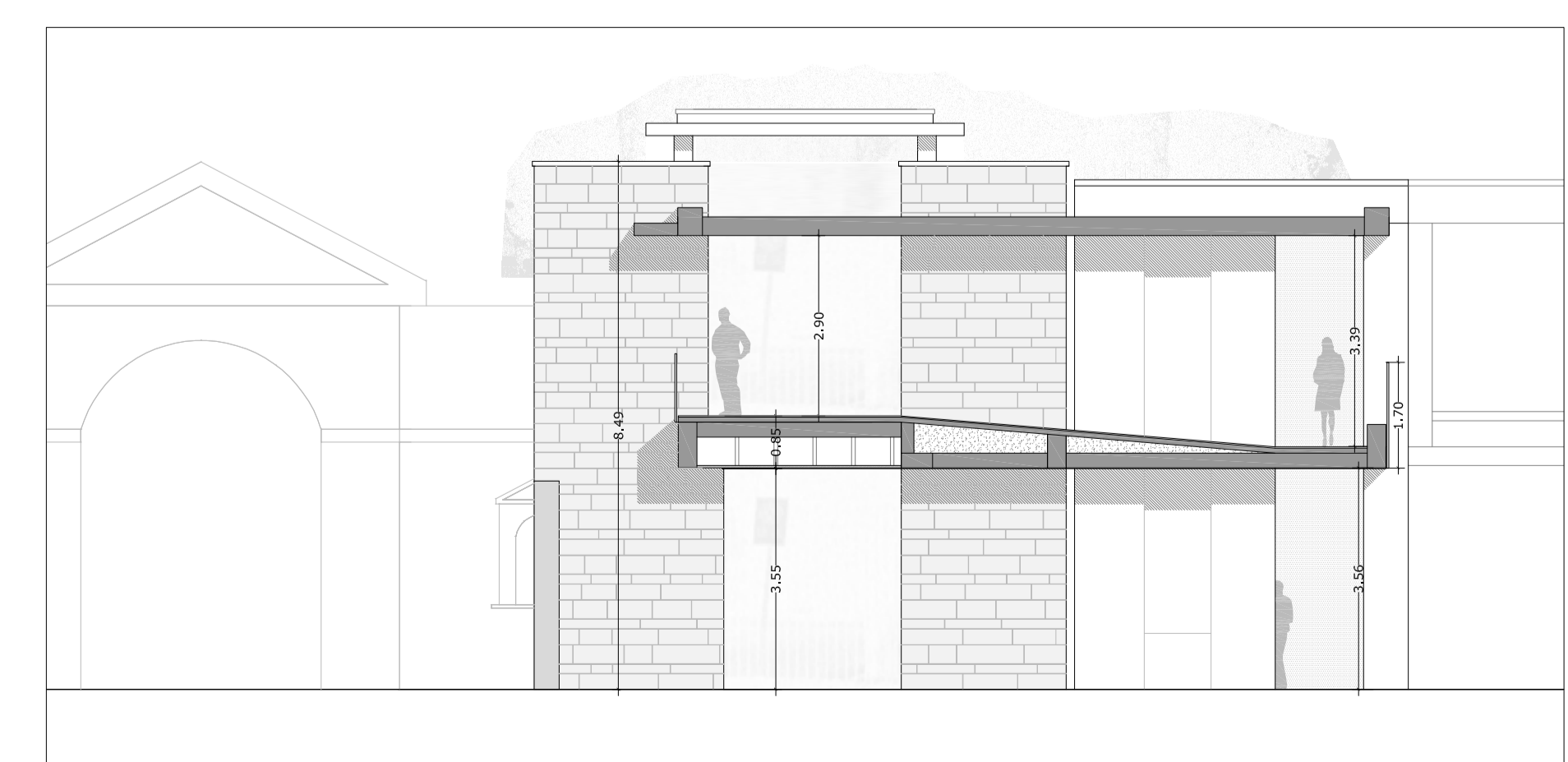
SEZIONE A-A



SEZIONE D-D



SEZIONE B-B



SEZIONE PORTICO

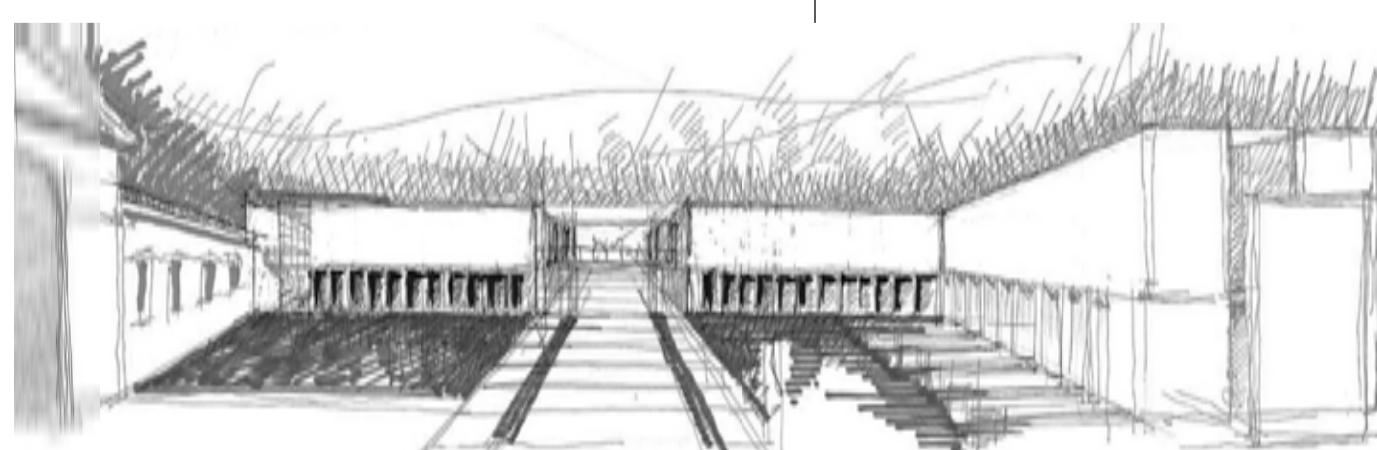
Comune di JOSI  
Provincia di Ancona

**REALIZZAZIONE DI NUOVI  
LOCULI PRESSO IL CIMITERO  
CAPOLUOGO DI VIA S. LUCIA**  
- PROGETTO DEFINITIVO -

TAVOLA 5

elaborato:  
PROSPETTI E SEZIONI DI PROGETTO

scale: 1:100



progetto architettonico:  
DOTT. ARCH. NAZZARENO PETRINI

data: Aprile 2015